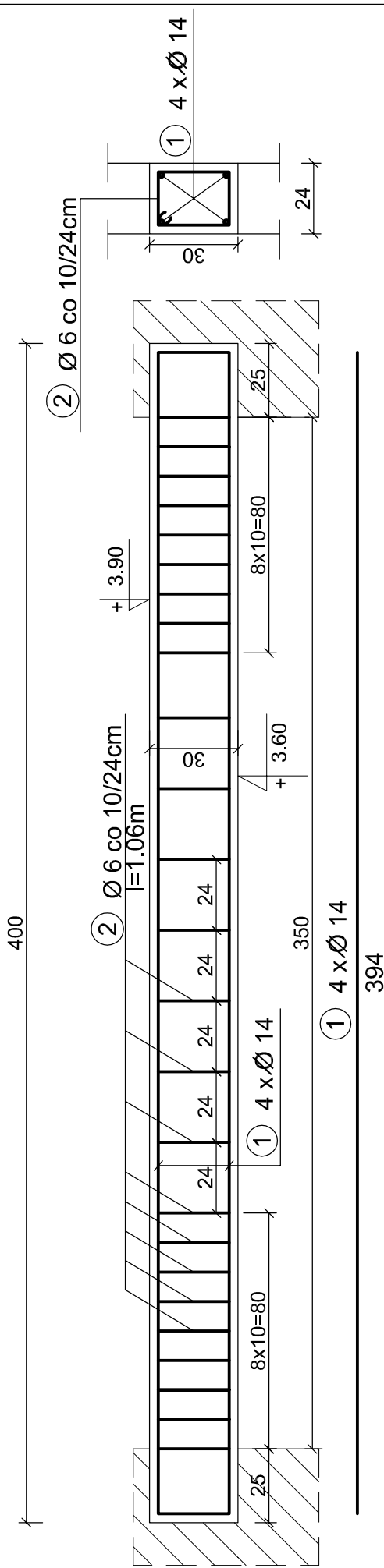
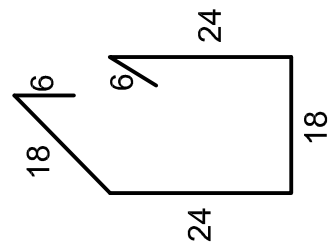


POZ. 1 - KONSTRUKCJA NADPROŻA 24x30 , L= 4.0m



WYKONAĆ - 6SZT.

② Ø 6 co 10/24cm
l=0.96m



Inwestycja:	Budowa Punktu Selektywnej Zbiórki Odpadów Komunalnych w miejscowości Złotopole - działka nr 181/5, 181/6, 181/7, gm. Lipno		
Adres:	miejscowość Złotopole - działka nr 181/5, 181/6, 181/7 (obręb ewid. Złotopole) gmina Lipno		
Inwestor:	GMINA LIPNO UL. ADAMA MICKIEWICZA , 87-600 LIPNO		
Projektant:	mgr inż. Małgorzata Głodek	upr. nr UAN-NP-8386-5/96/87Wk spec. konstrukcyjno-budowlanej	Podpis:
Sprawdzający:	mgr inż. Paweł Gerba	upr. nr KUP/0105/PWOK/14 spec. konstrukcyjno-budowlanej	Podpis:
Nazwa rys.	KONSTR. NADPROŻA 24x30 , L=4.0m		
Skala:	1:20	Data:	15.11.2016
		Nr rys.	14